

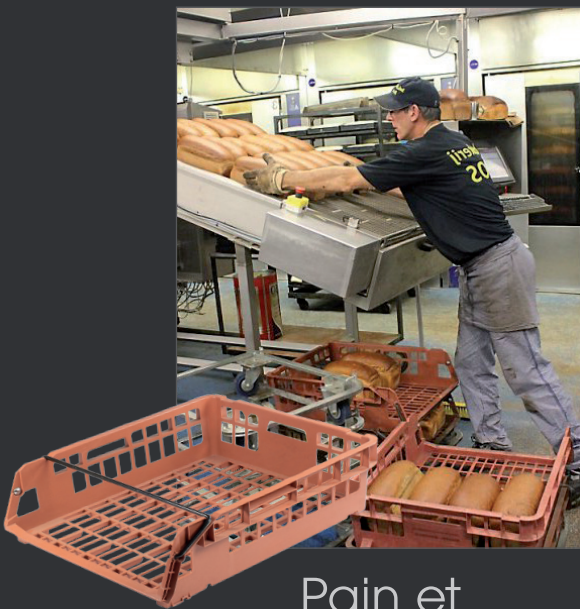
AGROALIMENTAIRE ET PRÉPARATION DES ALIMENTS



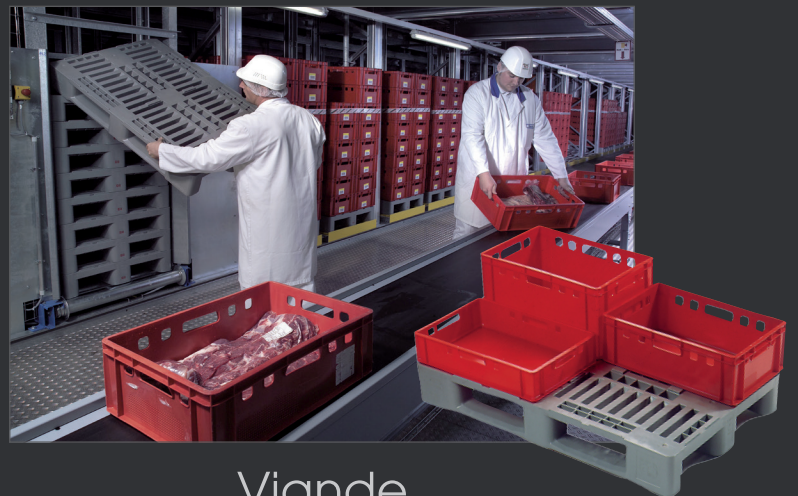
Fruits et légumes



Poisson



Pain et
pâtisserie



Viande

ENGELS
serving logistics and the environment

Engels propose des produits au service de la logistique et de l'environnement, qui mettent l'accent sur la durabilité. Nous souhaitons poursuivre notre croissance et devenir un partenaire européen de premier ordre, aussi bien pour nos clients que pour nos fournisseurs, en nous démarquant de par :

La **qualité** de nos produits, conseils et services

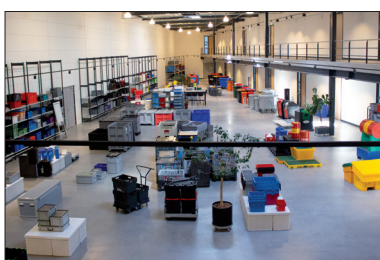
La **créativité** des solutions que nous proposons

La **clarté** et l'**accessibilité** de nos communications

L'**exhaustivité** de notre programme de livraison

Notre gamme nous permet de répondre à toutes les demandes en matière de bacs d'entrepôt et de transport, d'emballages réutilisables, de palettes et de caisses-palettes, de bacs collecteurs, de bacs de transport certifiés pour le transport de marchandises dangereuses et de poubelles en plastique ou en acier. Ceci avec l'appui de notre système électronique, nos logiciels et nos services pour la collecte des déchets et la logistique.

Toutes nos succursales disposent d'une salle d'exposition, où vous pouvez voir les produits de vos propres yeux et évaluer la qualité.



Salle d'exposition Eindhoven.



Engels Manutention et Environnement SARL



Engels Logistics NV



Engels Logistiek BV



Engels Behältertechnik GmbH



Engels Logística e Ambiente, Lda



Caisses plastiques pour le stockage et transport de légumes spécialement conçues pour une utilisation dans des entrepôts automatisés avec des fonds plein et très épais. Notre client **Vezet** fournit avec ses caisses tous les légumes prêts à être consommés à **Albert Heijn** la plus grande enseigne de grande distribution aux Pays Bas.

La gamme Engels comprend de nombreux produits différents, du standard au sur mesure, de sorte qu'il existe toujours une solution spécifique à l'industrie dans le domaine de la logistique et de l'environnement. Dans ce dossier, nous présentons notre gamme destinée à l'industrie alimentaire.

Les produits en plastique Engels se retrouvent tout au long de la chaîne, lors de la récolte, du transport (interne et externe), de la transformation, du stockage et même (après utilisation) de l'élimination des denrées alimentaires.

Les équipements de stockage et de transport en plastique sont idéaux pour l'industrie alimentaire. Le plastique est lisse et extrêmement hygiénique et donc facile et minutieux à nettoyer. Le plastique conserve sa forme, même à des températures élevées ou dans des chambres de congélation. Les conteneurs en plastique Euro-norm sont faciles à empiler et à palettiser.

Nous pouvons toujours fournir un certificat à jour pour nos produits de qualité alimentaire.



Bacs gerbables tournants pour la distribution et la préparation de commandes, livrés au grossiste **Horeca Van Zon**. Les dimensions extérieures du conteneur sont devenues 375x325x225 mm, de sorte qu'exactement quatre conteneurs tiennent sur le fond d'une plateforme roulante. Tout à fait dans le style de la maison, une couleur orange a été choisie et un imprimé en relief de leur slogan a été choisi sur le côté long.



Vous cherchez une solution personnalisée ? Engels est un spécialiste dans le domaine de la personnalisation et nous aimons penser avec le client. De cette façon, vous disposez toujours d'un produit parfaitement adapté à votre production, votre entrepôt ou votre transport.



Engels a pu fournir 10 000 caisses à **Royal Smilde**, un producteur alimentaire avec des clients et des consommateurs dans plus de 60 pays. Il était important que les caisses puissent être utilisées à plusieurs endroits dans le processus de production, comme dans le lave-caisses et l'ébullition des pommes de terre. Grâce au fond perforé renforcé, la caisse a une capacité de charge élevée et une bonne ventilation.

AGROALIMENTAIRE ET PRÉPARATION DES ALIMENTS

BAC GERBABLE

Les conteneurs Normbox sont fabriqués en plastique de qualité alimentaire, ils sont donc autorisés pour le contact direct avec les denrées alimentaires.

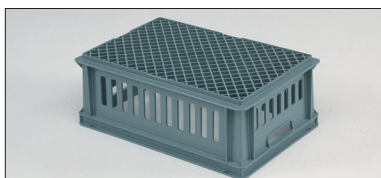


Contenants Normbox en usage à La Boucherie.



Fond lisse standard.

Pas tout à fait ce que vous cherchez ? Nous avons également toutes sortes d'accessoires pour la Normbox dans notre gamme et diverses options de personnalisation.



Fond grillagé avec parois rainurées. Uniquement pour les livraisons de projet.



Beaucoup d'accessoires pour la gamme NORMBOX, par exemple étiquetage.

Les bacs Normbox Food Grade sont parfaitement adaptés à une utilisation dans les entrepôts automatiques. Le fond lisse les rend parfaitement adaptés aux applications sur rails à rouleaux.

Les bacs empilables Normbox ont différentes conceptions telles que des poignées ouvertes ou fermées et divers fonds et parois latérales. Cela fait de la Normbox le conteneur parfait pour chaque situation. En plus du gris standard, de nombreuses couleurs de bacs en plastique Normbox sont également disponibles en stock rouge, bleu et gris foncé.



réf	description
dimensions, volume, poignées	
EN-2112-1-7	● 200x150x117 mm, 2 l, fermées
EN-3212-1-7*	● 300x200x120 mm, 5 l, fermées
EN-3222-1-7*	● 300x200x220 mm, 9 l, fermées
EN-4306-1-7	● 400x300x60 mm, 6 l, fermées
EN-4312-1-7	● 400x300x120 mm, 10 l, fermées
EN-4317-1-7	● 400x300x170 mm, 15 l, fermées
EN-4322-1-7*	● 400x300x220 mm, 20 l, fermées
EN-4327-1-7	● 400x300x270 mm, 25 l, fermées
EN-4332-1-7*	● 400x300x325 mm, 30 l, fermées



réf	description
dimensions, volume, poignées	
EN-6407-1-7	● 600x400x75 mm, 14 l, fermées
EN-6412-1-7	● 600x400x120 mm, 20 l, fermées
EN-6417-1-7	● 600x400x170 mm, 30 l, fermées
EN-6422-1-7*	● 600x400x220 mm, 40 l, fermées
EN-6422-2-7*	● 600x400x220 mm, 40 l, ouvertes
EN-6428-1-7	● 600x400x278 mm, 53 l, fermées
EN-6428-2-7	● 600x400x278 mm, 53 l, ouvertes
EN-6432-1-7*	● 600x400x325 mm, 60 l, fermées
EN-6432-2-7*	● 600x400x325 mm, 60 l, ouvertes
EN-6442-1-7	● 600x400x425 mm, 90 l, fermées
EN-8612-1-7	● 800x600x120 mm, 45 l, fermées
EN-8622-1-7	● 800x600x220 mm, 90 l, fermées
EN-8632-1-7	● 800x600x325 mm, 134 l, fermées
EN-8642-1-7	● 800x600x425 mm, 175 l, fermées

Légendes

- Produit de stock, prêt à l'expédition en 2 jours ouvrable.
- Livrable après concertation.

*Aussi en stock en bleu et rouge.

Nos caisses perforées pour fruits et légumes, fabriquées en HDPE, sont extra solides et résistantes au gel.



Caisse empilable en plastique pour fruits et légumes destinée au transport, à l'exportation et au stockage de produits agricoles.

réf	dimensions	contenance	description
SBE-64100-120X-6	● 600x400x100 mm	18 litres	poignées ouvertes côtés courts
SBE-64150-120X-6	● 600x400x150 mm	28 litres	poignées ouvertes côtés courts
SBE-64200-120X-6	● 600x400x200 mm	39 litres	poignées ouvertes côtés courts
SBE-64230-120X-6	● 600x400x230 mm	45 litres	poignées ouvertes côtés courts

AGROALIMENTAIRE ET PRÉPARATION DES ALIMENTS

BACS ET CAISSES PEU ENCOMBRANTS

Les bacs gerbables emboîtables sont pratiques pour la préparation des commandes et pour le transport entre les entrepôts et les usines. Parfaitement adapté aux systèmes de transport automatiques grâce aux fonds lisses (et éventuellement renforcés).

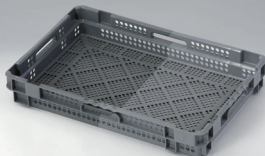


TURNBIN

réf	dimensions	dimension intérieure	contenance	description
SN-6415.500	600x400x150 mm	490x332x145 mm	25 litres	poignées ouvertes
SN-6420.500	600x400x200 mm	490x332x195 mm	35 litres	poignées ouvertes
SN-6430.500	600x400x300 mm	490x332x295 mm	50 litres	poignées ouvertes
SN-6440.500	600x400x400 mm	490x332x395 mm	70 litres	poignées ouvertes

Les bacs gerbables rotatifs à parois droites sont spécialement conçus pour l'industrie alimentaire. Ces bacs sont utilisés, entre autres, pour le stockage et le transport de fruits, légumes, viandes, volailles et produits de boulangerie. Chaque taille est disponible avec un fond fermé ou perforé.

600 x 400 x 90 mm, 17 litres
(dimensions intérieures 558x359x80 mm)



réf	description
DSE-6490-1306-7	parois et fond perforés

600 x 400 x 140 mm, 28 litres
(dimensions intérieures 558x359x130 mm)



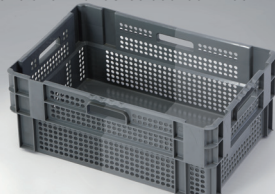
réf	description
DSE-64140-3306-7	parois perforées, fond fermé

600 x 400 x 190 mm, 38 litres
(dimensions intérieures 558x359x180 mm)



réf	description
DSE-64190-1306-7	parois et fond perforés

600 x 400 x 240 mm, 48 l.
(dimensions intérieures 558x359x230 mm)



réf	description
DSE-64240-3306-7	parois perforées, fond fermé

600 x 400 mm
(dimensions intérieures 605 x 405 mm)
charge admissible 200 kg



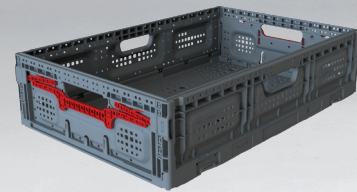
réf	description
TR-614116-101S-5	chariot porte-bacs

Légendes

- Produit de stock, prêt à l'expédition en 2 jours ouvrable.
- Délai de livraison 1 à 2 semaines
- Livrable après concertation.

Les caisses pliantes robustes ci-dessous garantissent une réduction de volume d'au moins de 70 % lorsqu'elles sont pliées et empilées.

600 x 400 x 150 mm, 31 litres
(dimensions intérieures 576x376x141 mm)
hauteur plié : 27,7 mm



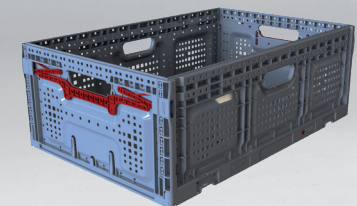
réf	description
VBE-64150-131P-7	maximum 15 kg

600 x 400 x 185 mm, 39 litres
(dimensions intérieures 576x376x176 mm)
hauteur plié : 27,7 mm



réf	description
VBE-64185-131P-7	maximum 18 kg

600 x 400 x 219 mm, 46 litres
(dimensions intérieures 576x376x210 mm)
hauteur plié : 27,7 mm



réf	description
VBE-64220-131P-7	maximum 20 kg

600 x 400 x 259 mm, 55 litres
(dimensions intérieures 576x376x251 mm)
hauteur plié : 48 mm



réf	description
VBE-64260-131P-7	maximum 20 kg

L'une des caisses à pain les plus courantes sont les caisses Broban; elles sont empilables et emboîtables et ont une position d'empilage intermédiaire unique, ce qui signifie qu'ils sont disponibles en 3 hauteurs différentes (espaces de 50, 100 ou 160 mm) peuvent être chargées. Engels fournit également le chariot de transport assorti avec présentoir.



réf	description
WA700	caisse à pain avec support 700x495x190 mm
WWA700	rouleau de transport avec roue en polyamide 700x495 mm

chariot sur mesure 800 x 600
(convient pour des bacs de 600 x 400 mm en 800 x 600 mm)
pour charges de 500 kilos maximum



réf	description
55001-0-I-5	5 roulettes pivotantes INOX, blanche
55001-0-G	4 roulettes pivotantes galvanisées, blanche
55001-8-G	4 roulettes pivotantes galvanisées rouge brun

Heureusement, nous connaissons encore de nombreuses boulangeries et confiseries, car les produits frais du boulanger sont toujours les meilleurs ! Pour un transport facile et protégé de ces délices, nous fournissons divers bacs à pain en plastique robustes et les chariots de transport correspondants.



réf	dimensions	dimension intérieure	contenance	description
4960-8	692x578x197 mm	635x518x185 mm	54 litres	caisse à pain avec support

Nos caisses à pain perforées sont spécialement conçues pour l'industrie boulangère. Ces caisses résistantes à la chaleur peuvent supporter des températures de -20°C à +85°C, voire jusqu'à 120°C sur demande. Vous trouverez ci-dessous une petite sélection de notre gamme.

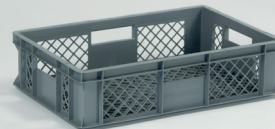
600x400x90 mm, 18 litres
(dimensions intérieures 570x365x85 mm)
pois 1,1 kg, poignées fermées



PERFOBOX

réf	description
EF 6409	caisse à pain

600x400x150 mm, 29 litres
(dimensions intérieures 570x365x140 mm)
pois 1,4 kg, poignées ouvertes



PERFOBOX

réf	description
EF 6415	caisse à pain

600x400x240 mm, 47 litres
(dimensions intérieures 570x365x225 mm)
pois 1,7 kg, poignées ouvertes



PERFOBOX

réf	description
EF 6424	caisse à pain

600 x 400 x 320 mm, 64 litres
(dimensions intérieures 570x365x305 mm)
pois 1,9 kg, poignées ouvertes



PERFOBOX

réf	description
EF 6432	caisse à pain

Grâce à l'arête d'empilage ronde, les paniers rotatifs ci-dessous peuvent être empilés de manière très stable

600x500x150 mm, 33 litres
(dimensions intérieures 540x450x130 mm)
2 poignées ouvertes



réf	description
WO15-25-7	fond et parois perforés

600x500x360 mm, 75 litres
(dimensions intérieures 540x450x340 mm)
2 poignées ouvertes



réf	description
WO36-75-7	fond et parois perforés

AGROALIMENTAIRE ET PRÉPARATION DES ALIMENTS

PAIN ET PÂTISSERIE



Les racks en plastique satisfont aux exigences HACCP et résistent à des températures de -40°C à 90°C. Plus jamais de soucis avec l'Autorité de sécurité alimentaire concernant les étagères en bois.

Chaque pays a ses propres caisses à pain standard. Nous disposons de la plupart en stock.



Production de cupcakes chez **Chocodelice**.

Pour la chocolaterie, nous avons une gamme de bacs gerbables de différentes dimensions. Nous vous aiderons dans votre choix.

bac à pâtisseries
E 6407



Nous avons un grand assortiment de chariots, de distributeurs et d'accessoires de stock. Consultez notre site Web pour plus d'informations.



Jeter les déchets sans toucher le couvercle.

Nos poubelles hygiéniques à pédale satisfont aux directives HACCP. Découvrez-en les avantages sur notre site web.



Les caisses à viande sont des bacs de transport normalisés pour l'industrie de transformation de la viande.

CAISSES À VIANDE NORME EUROPE :

- Répondent aux normes **EHI et DIN 55423** les plus récentes et possèdent un **fond lisse qui permet de les utiliser facilement les tapis de transport et des tapis roulants**
- **Peuvent être utilisés à des températures de -30°C à +60°C**



Disponible en stock dans la couleur rouge. Existe aussi en bleu, vert, jaune, gris et blanc (certaines dimensions sur demande).

Légendes

- Produit de stock, prêt à l'expédition en 2 jours ouvrable.
- Livrable après concertation.



Caisses à viande Euro et palettes H1 en étalage dans le commerce de gros.

Les caisses à viande Euro la norme actuelle pour l'industrie de transformation de la viande. Les poignées et parois ouvertes garantissent la circulation de l'air. L'eau ou la condensation ne reste ainsi pas sur les bords.

600 x 400 x 125 mm, 25 litres
(dimensions intérieures 565 x 365 x 120 mm)
poids 1,5 kg

réf	description
E1-3	● fond fermé, parois fermées (sauf le bord supérieur)

600 x 400 x 200 mm, 40 litres
(dimensions intérieures 555 x 355 x 187 mm)
poids 2 kg

Sur demande : bleu, jaune, vert et blanc.

réf	description
E2-3	● fond fermé, parois fermées (sauf le bord supérieur)

600 x 400 x 300 mm, 60 litres
(dimensions intérieures 555 x 355 x 285 mm)
poids 3 kg

réf	description
E3-3	● fond fermé, parois fermées (sauf le bord supérieur)

600 x 400 mm
poids 0,9 kg

réf	description
SBE-6040-D0-02-3	● couvercle à poser pour caisses à viande Euro

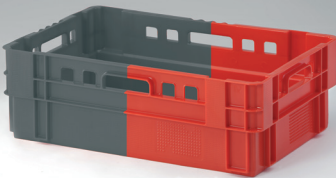


Caisses-palettes et caisses à viande norme Europe utilisées dans une entreprise de traitement de la viande.

Les caisses à viande gerbables et emboîtables offrent les mêmes avantages que les bacs Pool E normalisés et peuvent être utilisées avec les bacs Pool.

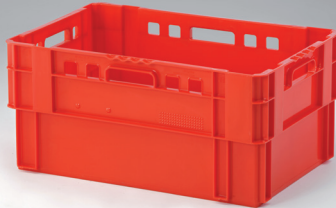
Autre avantage de la caisse gerbable par rotation : son emboîtement permet un gain d'espace de 50 %. Les parois intérieures droites permettent d'éviter les pertes d'espace.

600x400x200 mm, 40 litres
(dimensions intérieures 555x355x187 mm)
pois 2 kg



réf	description
E22-37	● fond fermé, parois fermées (sauf le bord supérieur)

600x400x280 mm, 55 litres
(dimensions intérieures 558x359x270 mm)
pois 2,5 kg



réf	description
E33-3	● fond fermé, parois fermées (sauf le bord supérieur)



Les caisses à viande gerbables par rotation peuvent être gerbées sur les modèles E-Performance.

Les caisses à viande E-performance Euro sont une version très améliorée de la caisse à viande E utilisée jusque-là. Fabriquées en polyéthylène d'un bleu clair bien spécifique. De ce fait, l'utilisation de plastique non vierge (non garanti pour les produits alimentaires) est exclue. Un code-barres unique est standard.


Les chariots de transport ci-dessous sont des chariots hygiéniques résistant aux températures de surgélation. Fabriqués en plaques HMPE vierge.

600x400x125 mm, 26 litres
(dimensions intérieures 556x357x123 mm)
pois 1,5 kg



réf	description
E1P-5	○ fond fermé, parois fermées (sauf le bord supérieur)

600x400x200 mm, 35 litres
(dimensions intérieures 556x357x198 mm)
pois 2 kg



réf	description
E2P-5	○ fond fermé, parois fermées (sauf le bord supérieur)

chariot sur mesure 625 x 425 mm
(geschikt voor bakken van 600 x 400 mm)
pour charges de 500 kilos maximum



600x400x300 mm, 60 litres
(dimensions intérieures 556x357x298 mm)
pois 3 kg



réf	description
E3P-5	○ fond fermé, parois fermées (sauf le bord supérieur)

Nous pouvons aussi fabriquer nos bacs dans un plastique magnétiquement détectable.



réf	description
66001-0	● 4 roulettes pivotantes INOX, blanche
66001-0-G	● 4 roulettes pivotantes galvanisées, blanche
66001-8	● 4 roulettes pivotantes INOX, rouge brun
66001-8-G	● 4 roulettes pivotantes galvanisées, rouge brun

châssis inclinable avec supports intermédiaires pour charges de 360 kilos maximum



réf	description
90113-89009-RVS2	● Chariot à roulettes 655x410x170 mm

Très approprié pour une utilisation dans l'industrie alimentaire.

La structure améliorée des coins permet de les utiliser sans aucun problème avec les systèmes de transport, mais également avec des caisses à viande norme Europe rouges classiques.



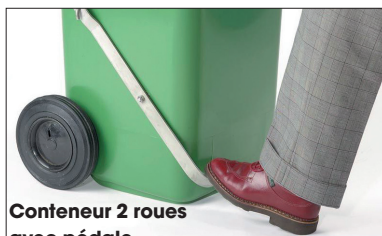
AGROALIMENTAIRE ET PRÉPARATION DES ALIMENTS

COLLECTE DES DÉCHETS



Toutes les poubelles à pédale sont fournies avec une feuille d'autocollants correspondant à six types de déchets.

En raison de la polyvalence des conteneurs à 2 roues, nous avons différentes options pour ces produits, ce qui signifie que les applications de la gamme de conteneurs roulants en plastique sont infinies. Vous pouvez commander tous les accessoires séparément ou assemblés par nos soins.



Conteneur 2 roues avec pédale

réf	description
MGB 240.600 DO	● 580x740x1070 mm, 240 ltr. avec pédale, vert



MGB-RING
Option: support de sac poubelle.



réf	description
MGB 240.6-SWILL	○ Joint en caoutchouc couvercle déchets de cuisine, pour MGB 240
MGB 120.6-SWILL	○ Joint en caoutchouc couvercle déchets de cuisine, pour MGB 120

Cette série de poubelles hygiéniques à pédale a été spécialement ajoutée dans la gamme pour répondre aux exigences de travail conformément à la réglementation HACCP. Elles sont faciles à nettoyer grâce aux coins arrondis et à la surface lisse.



Cette poubelle se décline en 4 formats. Couvercle disponible en 6 coloris : jaune, rouge, bleu, vert, gris et blanc. Corps disponible en deux coloris : blanc et gris.

réf	dimensions	contenance	description
SO-1230	● 410x400x435 mm	30 litres	Poubelle à pédale
SO-1245	● 410x400x600 mm	45 litres	Poubelle à pédale
SO-1270	● 495x412x673 mm	70 litres	Poubelle à pédale
SO-1290	● 500x412x820 mm	90 litres	Poubelle à pédale

Nos conteneurs sont réputés comme étant les plus solides du marché et sont donc également utilisés comme conteneurs de stockage pour, par exemple, des liquides ou des matériaux en vrac. Nous gardons en stock 10 combinaisons de couleurs et 7 tailles de conteneurs à 2 roues. Utiliser les couleurs de votre entreprise sur vos poubelles ne nous pose aucun problème. Les coques et les couvercles sont disponibles en stock dans différentes couleurs. Vous disposez ainsi d'une vaste palette de couleurs pour votre conteneur.



réf	dimensions	inhalt	description
MGB 80.	● 445x530x940 mm	80 ltr.	couvercle avec 2 poignées
MGB 120.	● 480x550x940 mm	120 ltr.	couvercle avec 2 poignées
MGB 140.	● 480x550x1070 mm	140 ltr.	couvercle avec 2 poignées
MGB 240.	● 580x740x1070 mm	240 ltr.	couvercle avec 2 poignées
MGB 360.	● 600x890x1100 mm	360 ltr.	couvercle avec 2 poignées

Nos conteneurs à 2 roues peuvent être fournis avec une sérigraphie, des autocollants ou un marquage à chaud sur demande.

Les cylindres ont un grand volume - jusqu'à 200 litres - et sont emboîtables aux 2/3 pour faciliter le dépotage. Les cylindres sont munis de poignées, mais ils se soulèvent parfaitement grâce au large bord supérieur. Couvercle à poser ou à ergots en option. Appropriés pour le stockage et le transport pour l'industrie alimentaire.



réf	dimensions	contenance	poids	description
CIL-4233-445-0	● ø420xH445 mm	40 litres	1,7 kg	cylindre, blanc
CIL-4233-540-0	● ø420xH540 mm	50 litres	2 kg	cylindre, blanc
CIL-5141-530-0	● ø510xH530 mm	75 litres	3,7 kg	cylindre, blanc
CIL-5143-733-0	● ø515xH733 mm	110 litres	5,5 kg	cylindre, blanc

Nos seaux en plastique avec graduations et bec verseur convient aux denrées alimentaires. Grâce au bec verseur, le seau est facile à vider sans renverser.

seaux avec poignée, bec verseur et graduation inférieure



réf	description
E015-0	● ø280xH320, 15 litres 1 kg
E018-0	● ø370xH340, 18 litres 1,1 kg
E021-0	● ø380xH340, 21 litres 1,3 kg

Les barils à couvercle vissé à ouverture large permettent un retrait facile et complet du contenu. Les fûts sont étanches à l'eau (vapeur), inviolables, scellables et certifiés UN pour les plus solides. Les fûts à large ouverture sont empilables et palettisables de manière stable, de sorte qu'une sécurité optimale soit obtenue pendant le transport et le stockage.



Couvercle à ergots pour cylindres.

Fûts à large ouverture				
réf	dim. mm.	ouverture	contenance	poids total brut max.
7003	● ø198 x H171	ø136	3,6 litres	12 kg
7006	● ø198 x H263	ø136	6 litres	20 kg
7010	● ø274 x H238	ø204	10 litres	22 kg
7015	● ø274 x H327	ø203	15 litres	22 kg
7020	● ø274 x H417	ø203	20 litres	27 kg
7026	● ø316 x H415	ø203	26 litres	33 kg
7042H*	● ø410 x H415	ø282	42 litres	51 kg
7055H*	● ø410 x H518	ø282	54 litres	66 kg
7068H*	● ø410 x H632	ø282	68 litres	81 kg

* fûts munis de deux poignées



Barils et cylindres à large ouverture en cours d'utilisation.

AGROALIMENTAIRE ET PRÉPARATION DES ALIMENTS

BAC DE MELANGE ET POSTES DE TRAVAIL

Les réservoirs de rinçage et de mélange sont souvent utilisés pour le stockage (en vrac) d'aliments (olives, pastilles de chocolat, etc.), comme réservoir de saumure et pour le stockage de matières sèches telles que les épices, les additifs et autres produits mélangés.



Mélange des ingrédients à la fromagerie Karditsel.

Les tables de préparation sont des postes de travail pratiques où vous avez tous les produits directement à portée de main. Le plateau est doté d'un plan de travail amovible en HMPE à la hauteur de travail idéale.



Poste de travail utilisé dans une grande cuisine.

Nos bacs de rinçage/mélange sont en HDPE et de qualité alimentaire. Ils peuvent être utilisés à des températures de -30°C à max 60°C.

Vous trouverez ci-dessous une petite sélection de notre offre. Nous proposons ces deux produits séparément. Plus d'informations à ce sujet ? Assurez-vous de jeter un coup d'œil à notre boutique en ligne ou contactez-nous.



réf	description
OWTB0100-4WR-1	○ Table de luxe de nettoyage de poisson comprenant : châssis avec étagère inférieure et avec roues, bac de rinçage/mélange 100 l., plateau



réf	description
0210.00	○ évier mélangeur, sans socle, 1080x623x515 mm, 200 l.



réf	description
RVT2-4-64120-10C	○ tableau de préparation, 1000x666x920 mm, 6 roulettes, adapté pour 8 bacs (600x400x120 mm), exclusif bacs

Nous fournissons différents bacs et accessoires pour le secteur de la pêche. Notamment des bacs de transport et de stockage spéciaux, des tables à découper, de caisses-palettes (hygiéniques) et des paniers. Nous vous en présentons quelques-uns sur cette page. Pour plus de possibilités et des solutions sur mesure, vous pouvez contacter notre service commercial.



Un bac de transport et de stockage gerbable avec insert évite que le poisson ne baigne dans l'eau de fonte.

réf	description
E1PV-5	○ bac, 600 x 400 x 150 mm
E1PVI-0	○ insert, 600 x 400 mm
E1PVD-5	○ couvercle, 600 x 400 mm



réf	description
79-45-	● panier, 45 l. ø 480 x 360 mm
79-55-	● panier, 55 l. ø 520 x 460 mm



Nos paniers ronds en plastique (PE) sont souvent utilisés pour la pêche. réf. 79-45- (en orange et bleu) et réf. 79-55-2 (orange).



Dans les ports de Sesimbra et Setúbal au Portugal, les filets et le matériel de pêche de plus petits pêcheurs sont rangés dans des bacs Engels.



Nos bacs pour filets de pêche dans le port de Setúbal.



sur demande

réf	description
SB-724813-9101-0	○ 725 x 485 x 130 mm (dimensions intérieures 680 x 475 x 118 mm) fond fermé, avec trous d'évacuation

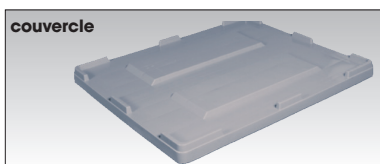
Ces bacs à poisson peuvent être gerbés de manière flexible. Même avec l'intérieur de la coque. Ils sont en HDPE haute densité et résistent ainsi dans les ports plus longtemps que les bacs en matériel standard.

Caractéristiques Palox:

- Fabriquées à partir de plastique pratiquement incassable (PEHD).
- Convient pour une utilisation dans les chambres froides et les cellules de congélation.
- Matériau de qualité alimentaire ou recyclé.
- Conception hygiénique.
- Résistantes aux intempéries et aux UV.
- Prédilection pour vidange.



Palox sur 3 semelles est disponible en plusieurs couleurs.



réf	description
D-1091-700	1200x1000 mm, gris

Nos clients sont situés dans diverses branches, telles que le secteur agricole, l'industrie de la transformation de la viande et l'industrie pharmaceutique.



Nous livrons les caisses palettes hygiéniques en différents modèles :

- en plusieurs couleurs : jaune, bleu, vert et gris clair en stock. Autres couleurs sur demande.
- avec roues : sous les pieds ou sous le fond du bac.
- avec perforation : dans le fond et/ou les parois.
- et bien d'autres choses : trappe d'accès, paroi amovible, robinet et/ou arrêt.

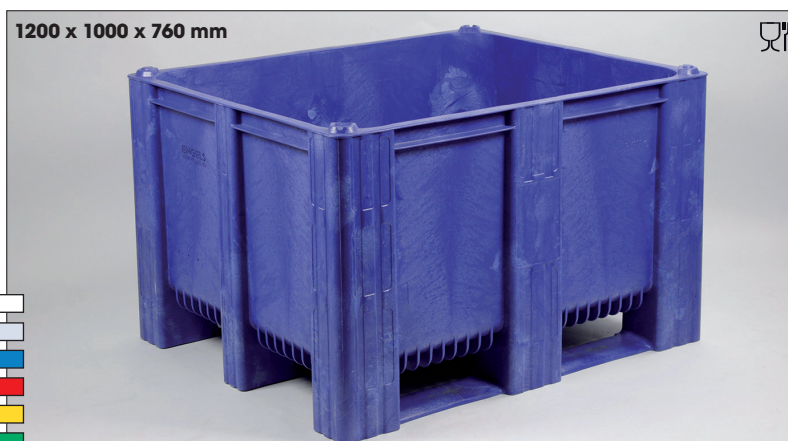
Nous fournissons des caisses-palettes de différentes tailles et conceptions, par exemple sur trois semelles ou quatre pieds, et nous nous distinguons par leur design sophistiqué, hygiénique et moderne.

Notre caisse-palette industrielle Palox est fabriquée à partir de PEHD vierge, elle est donc sans danger pour les aliments et légère. Ils peuvent être utilisés dans des endroits où une caisse-palette robuste, solide et résistante est requise.



réf	description	poids	charge maximale		
			statique	dynamique	empilé
PB-121076-0400-	HDPE, 4 pieds, fond / parois latérales fermés, 610 litres	33,5 kg	650 kg	510 kg	5000 kg
PB-121076-0F00-	HDPE, 3 patins, fond / parois latérales fermés, 610 litres	37,5 kg	650 kg	510 kg	5000 kg

Les caisses-palettes hygiéniques (Dolav's) ont un minimum de rebords et de nervures où la saleté et les bactéries peuvent se déposer. Les semelles sont moulées avec la caisse. Malgré son poids limité, cette caisse peut supporter une capacité de charge élevée. Le récipient est disponible avec ou sans couvercle.



réf	description
70-630ACE2-	sur 3 patins, fond / parois latérales fermés, 630 litres

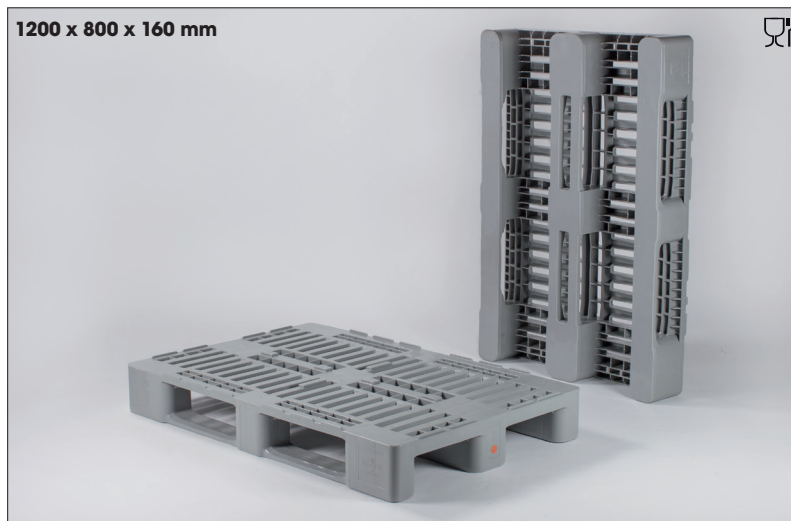


Les caisses-palettes prennent peu de place lorsqu'elles sont empilées.

La palette Euro H1 est la palette hygiénique standard utilisée pour le pooling dans l'industrie de la transformation de la viande, mais est également utilisée pour d'autres applications alimentaires. Les propriétés spécifiques de ces palettes H1 les rendent idéales pour une utilisation dans ces industries réglementées.

Les palettes hygiéniques Euro H1 peuvent être chargées statiquement jusqu'à 5000 kilos et dynamiquement jusqu'à 1250 kilos et conviennent parfaitement au stockage dans le rack.

1200 x 800 x 160 mm

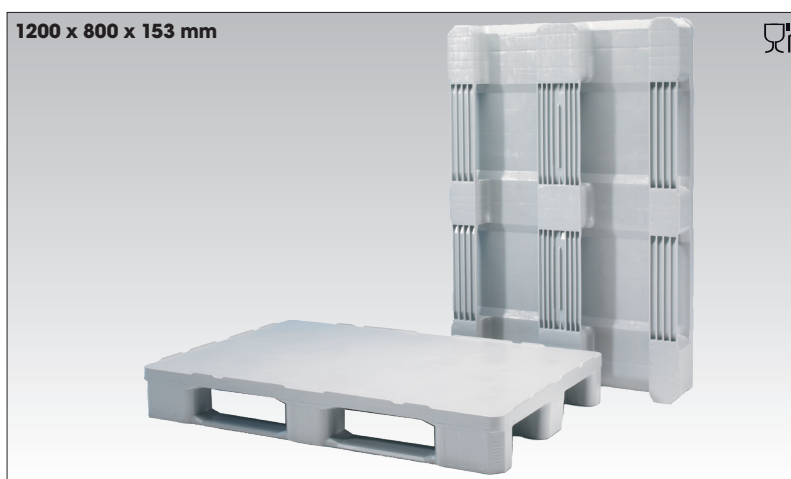


réf	description	poids	charge maximale (répartition homogène)		
			statique	dynamique	rayonnage
FP-H1-RS19-7	● grise, 3 patins fermés, plateau ouvert, avec bord de gerbage, avec croisillon central	18 kg	5000 kg	1250 kg	1000 kg

Les palettes hygiéniques en HDPE sont très résistantes pour leur poids grâce à la construction en sandwich avec des renforts internes. Les couleurs standard sont gris clair et gris foncé ; sur demande, nous les fournissons aussi en bleu, blanc, rouge et beige.

Ces palettes conviennent tout à fait pour une utilisation dans l'industrie pharmaceutique, chimique, alimentaire ou dans un environnement de salle blanche, car il n'y a aucune possibilité d'accumulation de saleté ou de liquide et les palettes sont facilement nettoyables, même à la main.

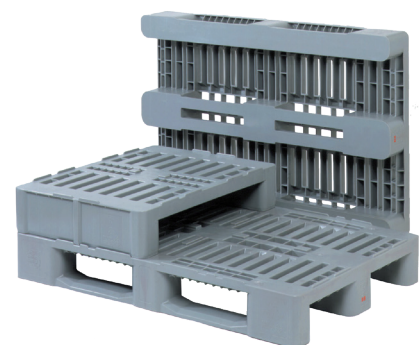
1200 x 800 x 153 mm



réf	description	poids	charge maximale (répartition homogène)		
			statique	dynamique	rayonnage
HP-120815-030B-7	● PE, grise, 3 patins, plateau entièrement fermé	18 kg	4800 kg	1200 kg	1000 kg
HP-120815-033B-R	● PE, recyclée, gris foncé, 3 patins, plateau entièrement fermé	18 kg	4800 kg	1200 kg	1000 kg

Nos palettes sur cette page ont les propriétés suivantes :

- Longue durée de vie.
- Facile à nettoyer.
- Idéal pour le stockage de bacs aux normes européennes.
- Utilisable de -40°C à +60°C.



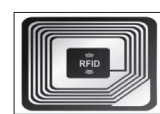
Nous réalisons la série complète de palettes H (euro meat).

- H2 800 x 600 mm**
- H1 1200 x 800 mm**
- H3 1200 x 1000 mm**

Avec la palette hygiénique illustrée à droite, le haut et le bas sont moulés par injection séparément puis soudés ensemble. De ce fait, toutes les nervures de renforcement se trouvent à l'intérieur offrant un extérieur parfaitement lisse. Il n'y a ni entrebâillements, ni joint, ni endroits cachés où les moisissures ou les bactéries peuvent se nicher.



Côté extérieur entièrement lisse



Option: RFID

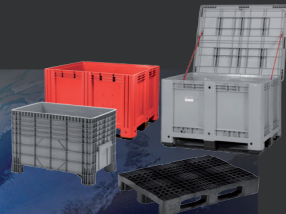
En savoir plus?

Visitez notre site Web pour voir toutes les brochures par industrie et produit (groupe).

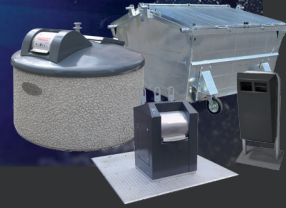
BACS DE TRANSPORT ET DE STOCKAGE



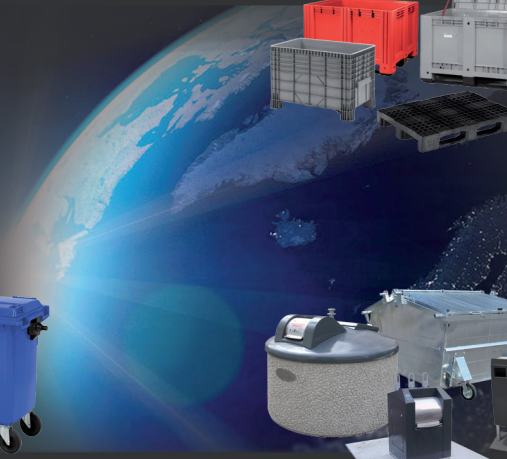
PALETTES ET CAISSES-PALETTES



POUBELLES ET CONTENEURS EN PLASTIQUE



CONTENEURS (ENTERRÉ) EN ACIER

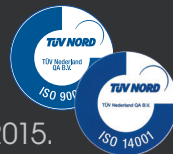


Engels Manutention et Environnement fait partie de Engels Group NV, une entreprise familiale créée en 1960, qui vise à une expansion stable d'une génération à l'autre.



Nos établissements se situent aux Pays-Bas, en Belgique, France, Allemagne et au Portugal.

Toutes les entreprises Engels ont une vision claire qui privilégie la durabilité et la qualité. Engels est certifié ISO 9001:2015 et ISO 14001:2015.



France Engels Manutention et Environnement SARL

1 Rue du Catillon
F-59115 LEERS

Tél.: +33 (0)3 20 73 87 40
poste@engels.eu
www.engels.fr

Belgique Engels Logistics NV

Schemkensstraat 15
Poort West-Limburg 2478
B-3583 BERINGEN

Tél.: +32 (0)11815 050
post@engels.eu
www.engelslogistics.be



Scannez le code QR pour voir le catalogue complet.

ENGELS
serving logistics and the environment
www.engels.eu