

ELEMENT

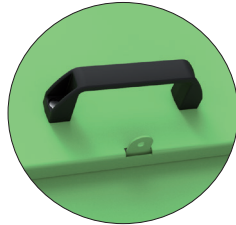
Mobiler Depotcontainer für Glas



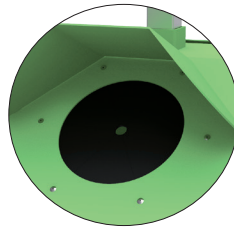
**Beidseitiger
Einwurf**

**Flexibel
einsetzbar**

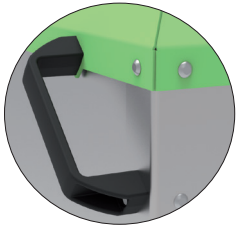
**Effiziente
Abfall-
sammlung**



Horekklappe mit Schlossvorrichtung
Zum Einwurf von großvolumigen Gläsern und Flaschen (400 x 300 mm).



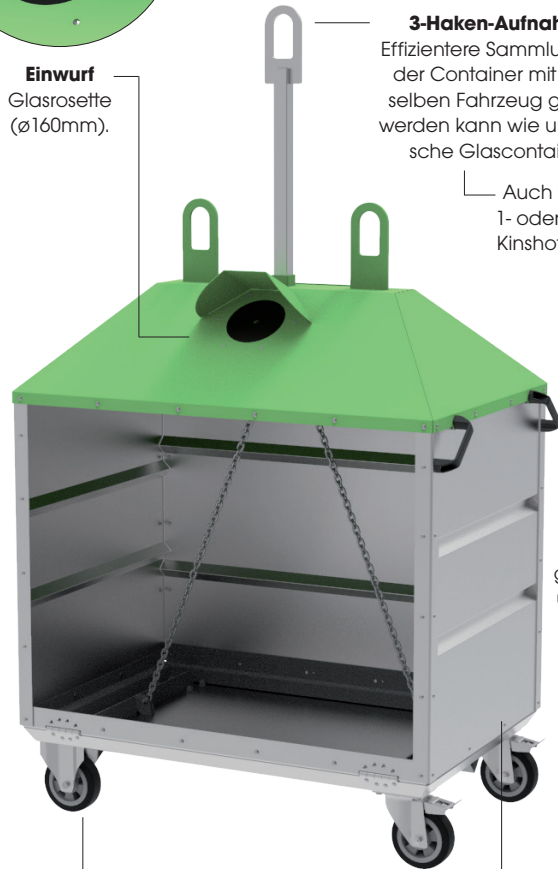
Einwurf
Glasrosette (ø160mm).



Handgriffe
Für einfaches Bewegen.

3-Haken-Aufnahme
Effizientere Sammlung, da der Container mit demselben Fahrzeug geleert werden kann wie unterirdische Glascontainer.

Auch verfügbar mit 1- oder 2-Haken oder Kinshofer-Aufnahme.

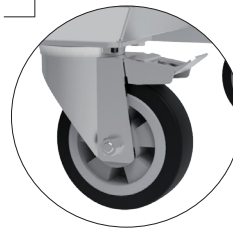


Extra Stark
Selbsttragende geschweißte Haube und stabiler verzinkter Behälter.

Leicht zu bewegen
Schwerlast-Bock- und Lenkrollen mit Bremse.

Auch verfügbar mit vier Füßen.

Handliche Größe
Passt durch jede Tür (800 mm breite).



Beschriftung / Logo

Beschriftung als Logo, Piktogramm oder Text mittels Edelstahlplatte, Aufkleber oder Siebdruck.

Dichter Boden

Untere Klappe dient als Auffanwanne (35 Liter).

Geeignet für Glas, Papier, Wäsche, Textil.

Produktspezifikation			
Art.nr.	SP-4205320		
Beschreibung	Mobiler 1000-Liter-Container mit 4 Rädern für die Sammlung von Glas, Papier, Wäsche, Textil		
Abmessungen	1250 x 800 x 1650 mm	Material	Verzinkt stahl
Geeignet für	1 fractie	Einsatzhöhe	1440 mm
Farbe	Verfügbar in RAL-Farbe nach Wahl, auch mit Anti-Graffiti-Beschichtung		



Engels Behältertechnik GmbH

An der Trave 17a
D-23923 Selmsdorf
T: +49 388 23 55 970
E: postbote@engels.eu
www.engels-behaltertechnik.de

ENGELS
serving logistics and the environment